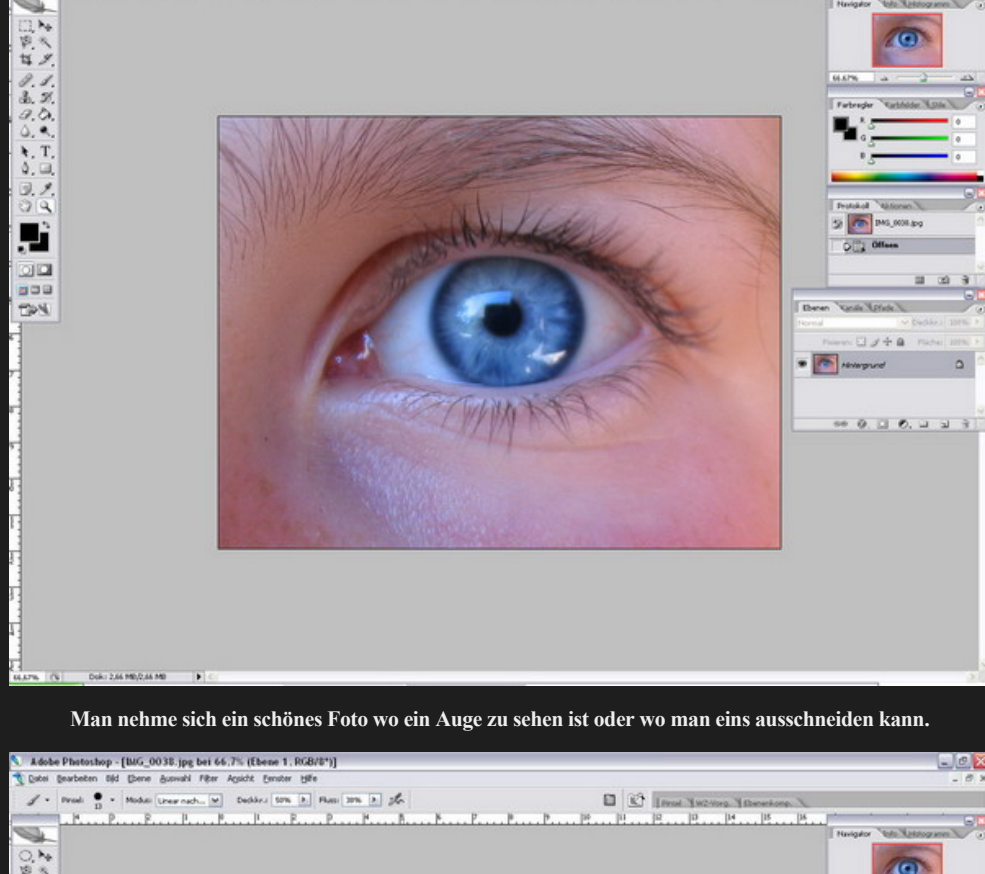
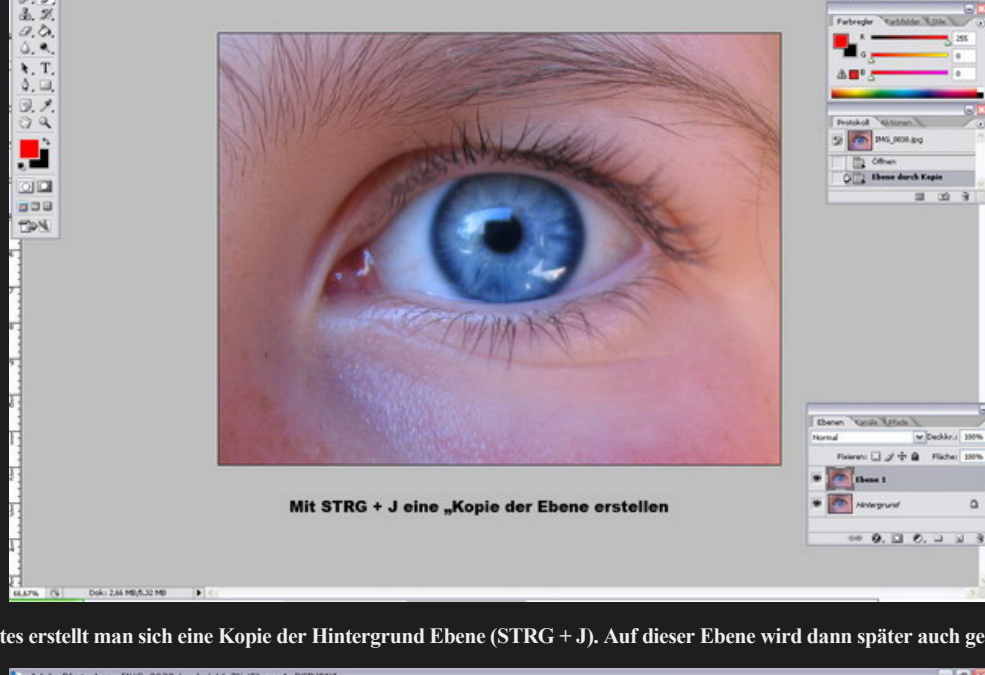


**Digital Eyes (PhotoArt)**  
Download PDF Anleitung Hier

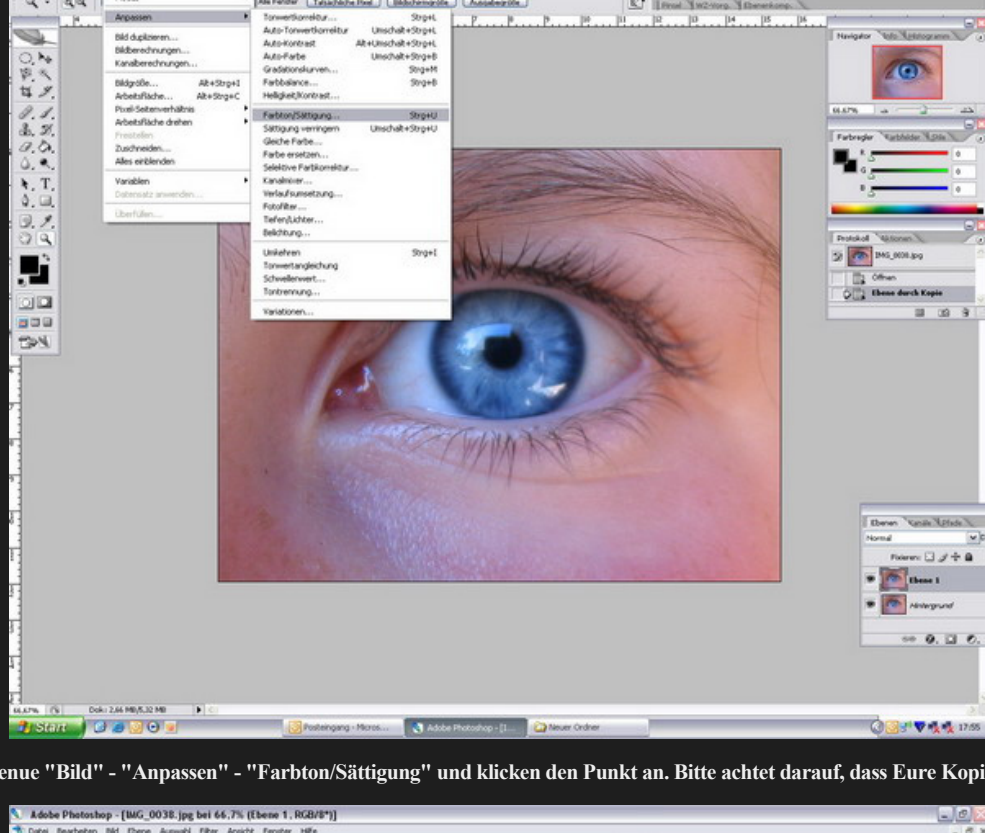
Anleitung bezieht sich auf Adobe PhotoShop CS2 ©. Man kann es aber auch mit jeder anderen Software hinbekommen. Alle verwendeten Funktionen sind Standard.



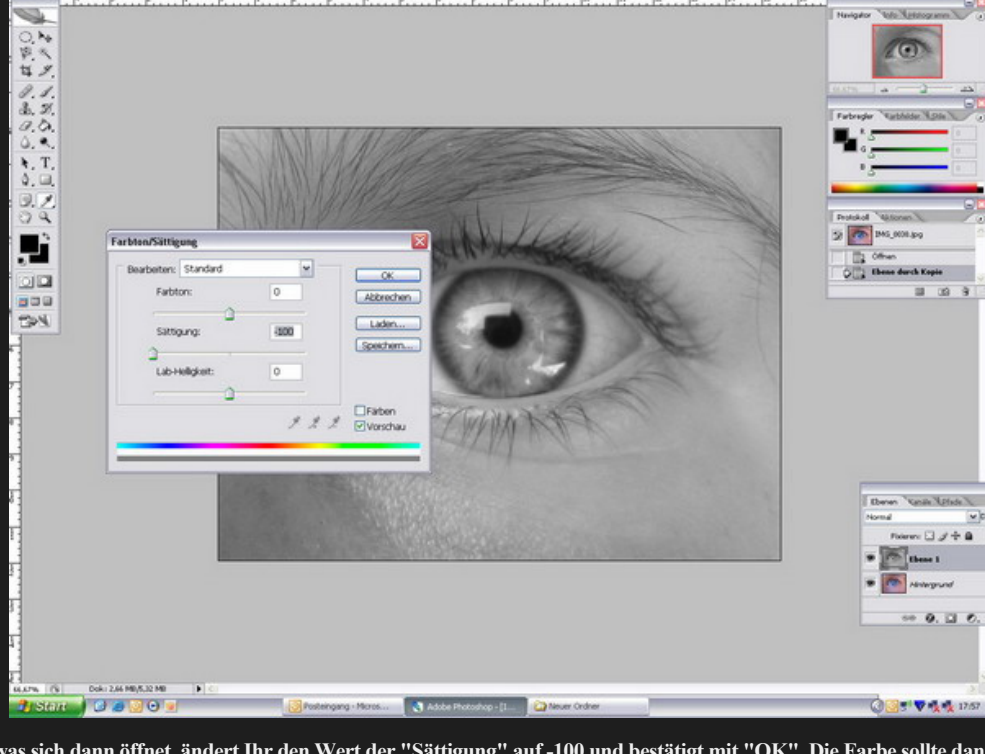
Man nehme sich ein schönes Foto wo ein Auge zu sehen ist oder wo man eins ausschneiden kann.



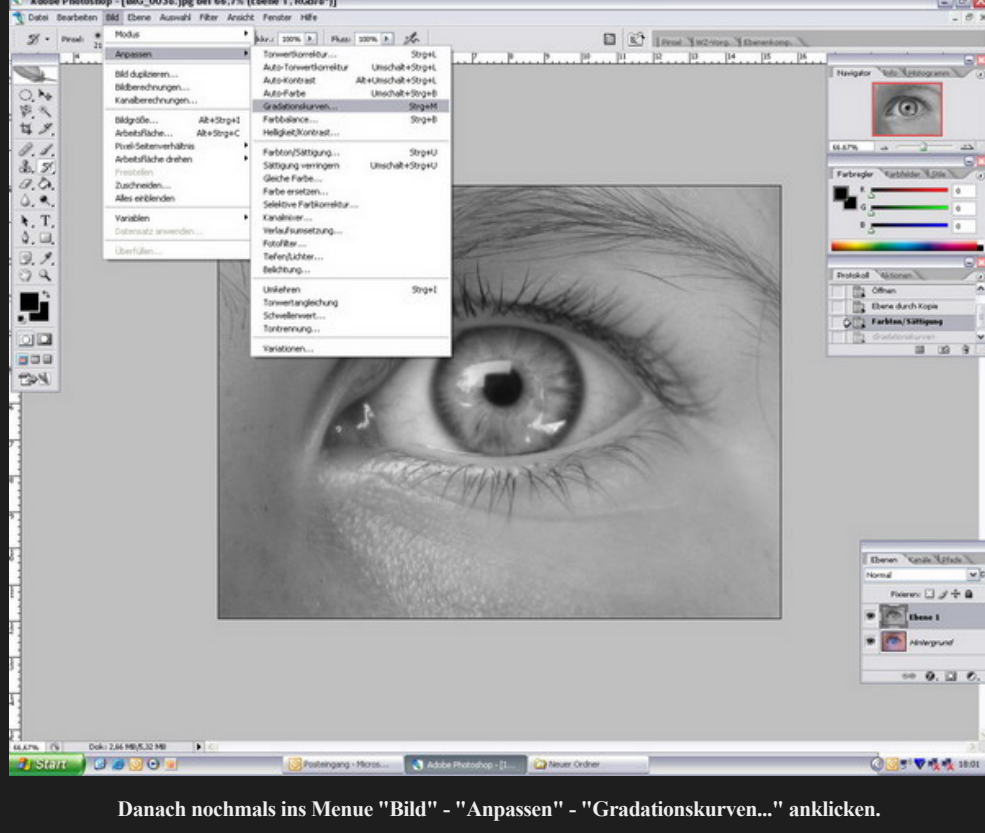
Als erstes erstellt man sich eine Kopie der Hintergrund Ebene (STRG + J). Auf dieser Ebene wird dann später auch gearbeitet.



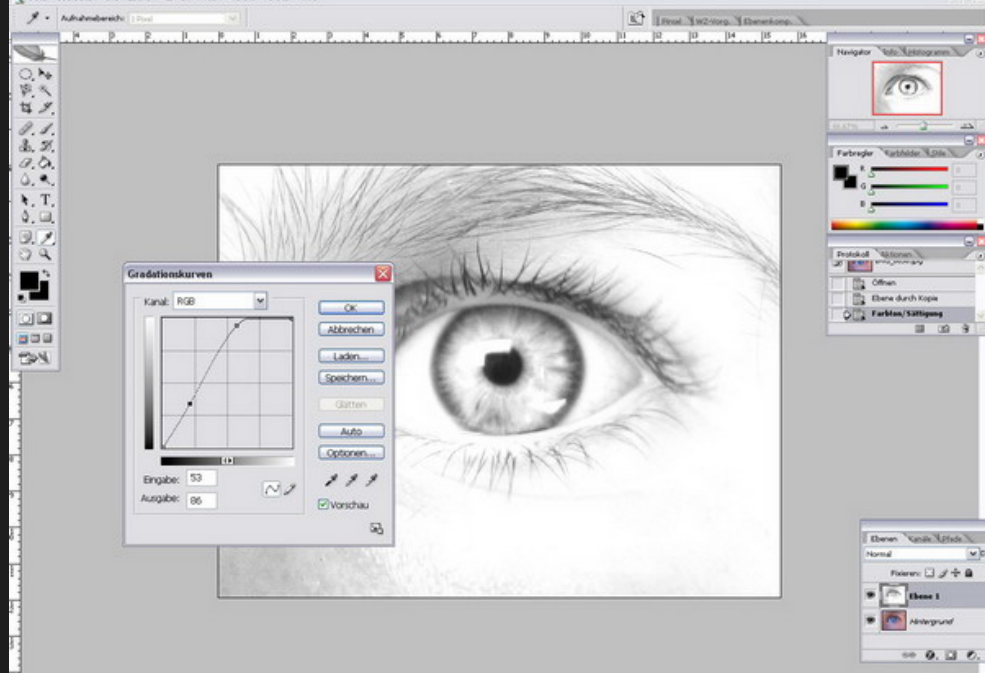
Dann gehen wir zum Menu "Bild" - "Anpassen" - "Farbton/Sättigung" und klicken den Punkt an. Bitte achtet darauf, dass Eure Kopie der Ebene markiert ist!



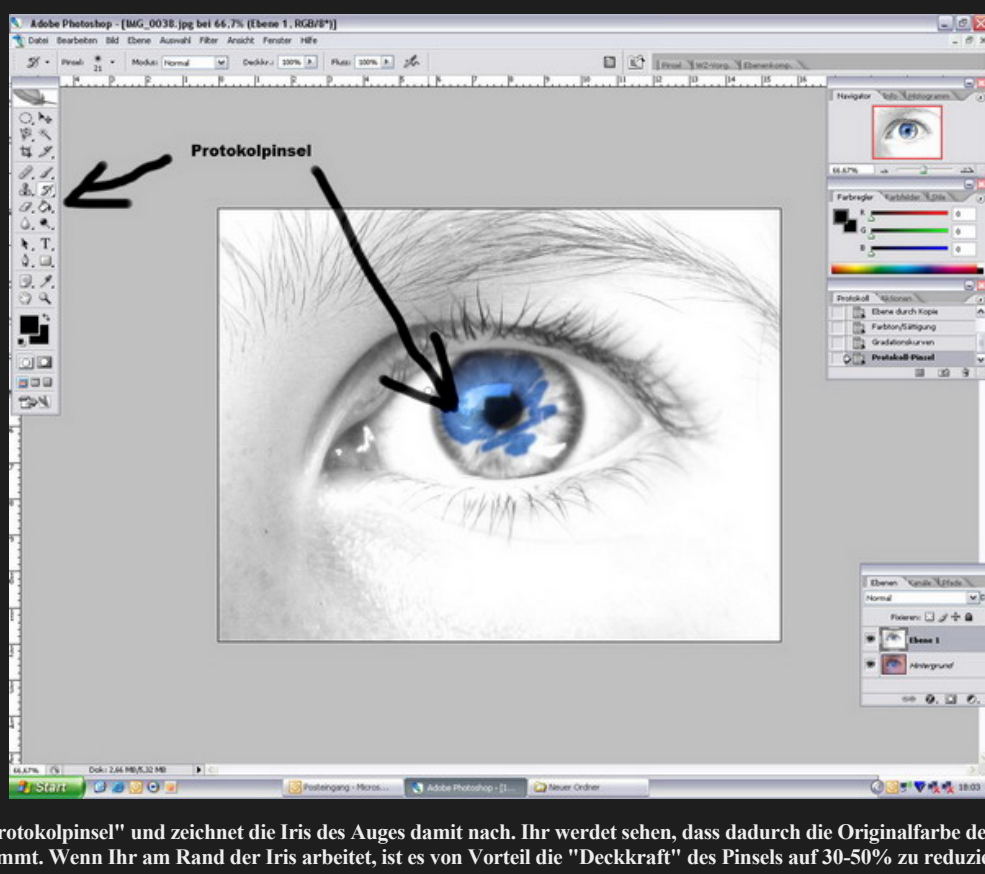
Im Feld was sich dann öffnet, ändert Ihr den Wert der "Sättigung" auf -100 und bestätigt mit "OK". Die Farbe sollte dann weg sein.



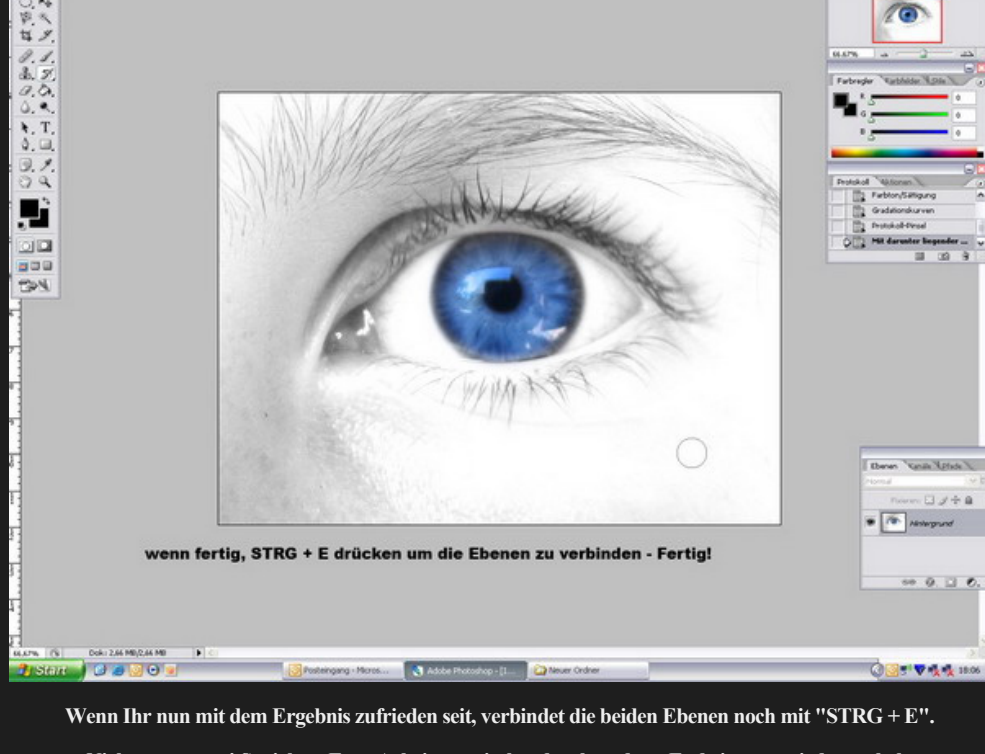
Danach nochmals ins Menu "Bild" - "Anpassen" - "Gradationskurven..." anklicken.



Den RGB Kanal dann so verschieben das sich dann ein Bild was dem oben ähnlich sieht. Wie stark oder schwach ist ganz Euren Geschmack überlassen. Einen Wert von 50 für die "Eingabe" und 90 für die "Ausgabe" finde ich persönlich am schönsten. Aber versucht ruhig selber den richtigen Wert zu finden.



Als nächstes nehmt den "Protokolpinsel" und zeichnet die Iris des Auges damit nach. Ihr werdet sehen, dass dadurch die Originalfarbe des Auges wieder zu Vorschein kommt. Wenn Ihr am Rand der Iris arbeitet, ist es von Vorteil die "Deckkraft" des Pinsels auf 30-50% zu reduzieren.



Wenn Ihr nun mit dem Ergebnis zufrieden seid, verbindet die beiden Ebenen noch mit "STRG + E".

Nicht vergessen ! Speichert Eure Arbeiten zwischendurch und am Ende immer wieder mal ab.

Zum Schluss noch ein Hinweis. Wenn Ihr Lust hab, könnt Ihr mir Eure fertigen Werke zusenden. Ich werde wenn sich die Anzahl der Bilder lohnt, dann eine neue Galerie mit User-Bildern einrichten.

